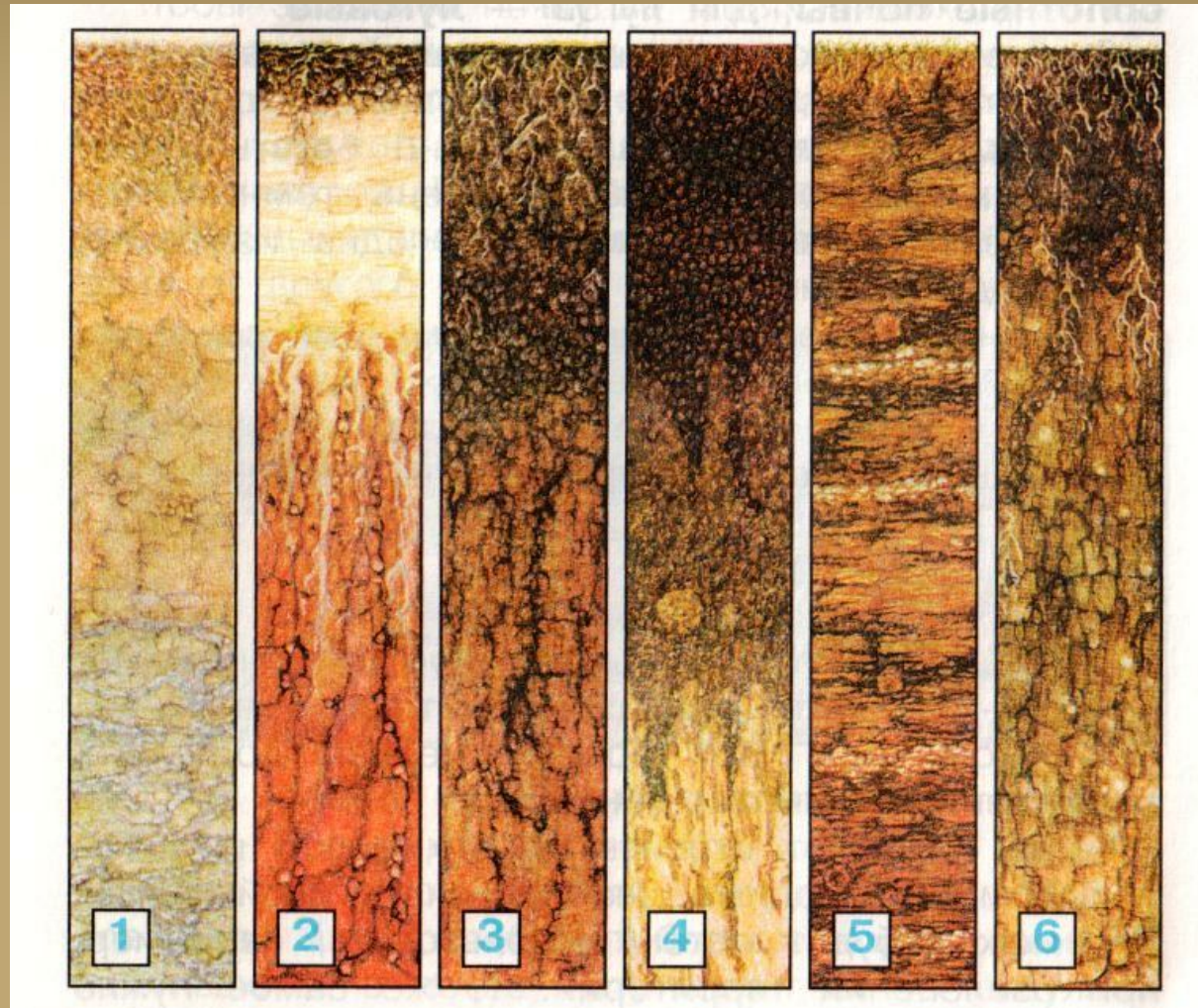


ПОЧВА

*Выполнил учитель
МОУ НОШ п.Саламат
Шаталова О.Н.*

*ПОЧВА – ВЕРХНИЙ
РЫХЛЫЙ,
ПЛОДОРОДНЫЙ
СЛОЙ ЗЕМЛИ*

ТИПЫ ПОЧВ



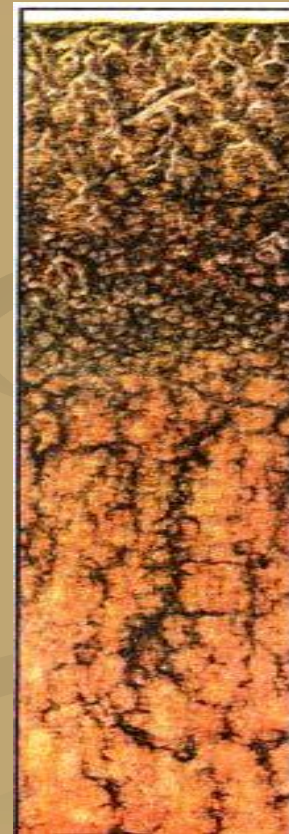
- 1. Тундровая почва.
- 2. Подзолистая почва.
- 3. Серая лесная почва.
- 4. Чернозём.
- 5. Болотная почва.
- 6. Луговая почва.

Челябинская область

■ Горно-лесная зона –
Подзолистая почва



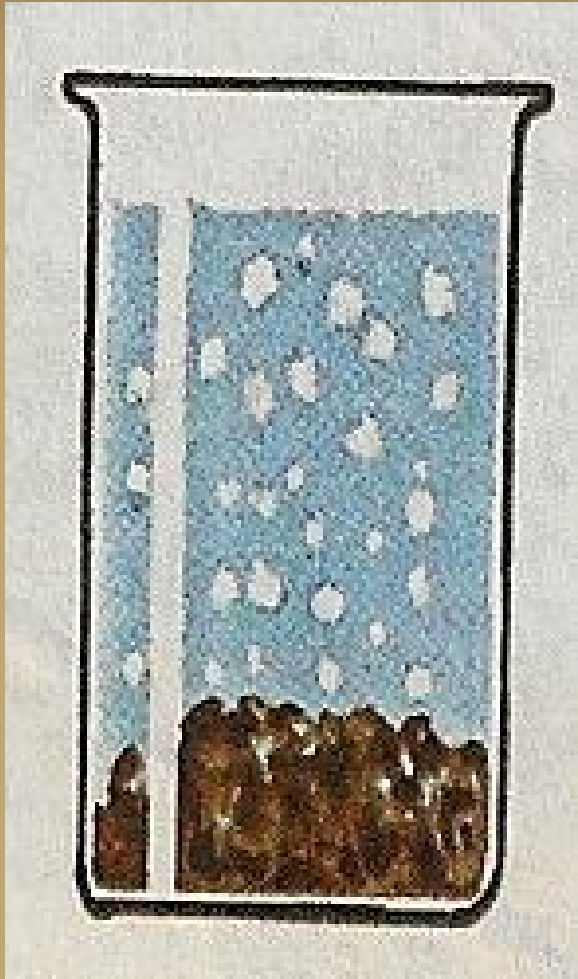
■ Лесостепная зона –
Серая лесная почва





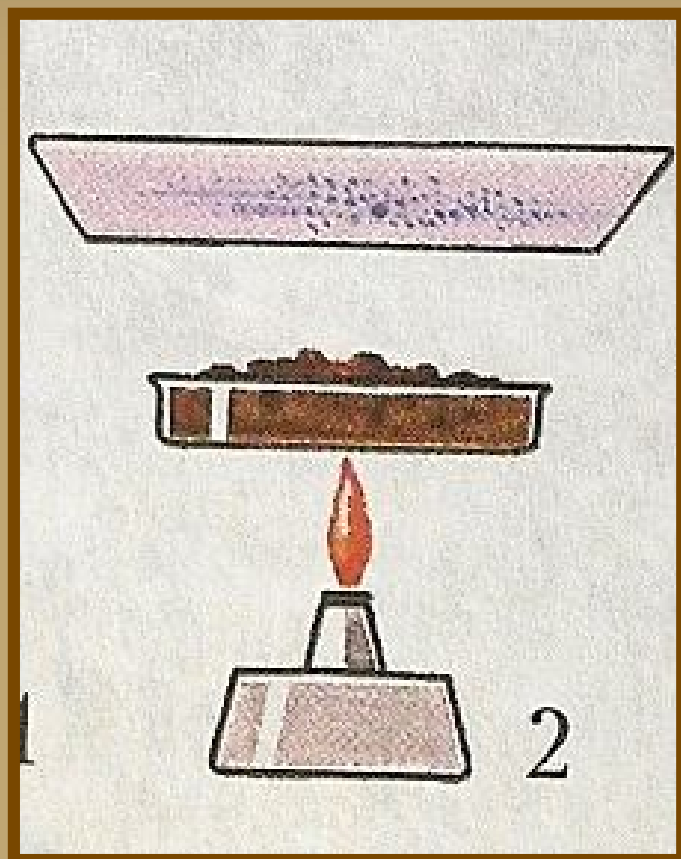
Территория Варненского района расположена на Западно-Сибирской плоской равнине в степной зоне. Здесь встречаются чернозёмные обыкновенные и луговые почвы

Опыт №1



В почве есть
воздух.

Опыт № 2



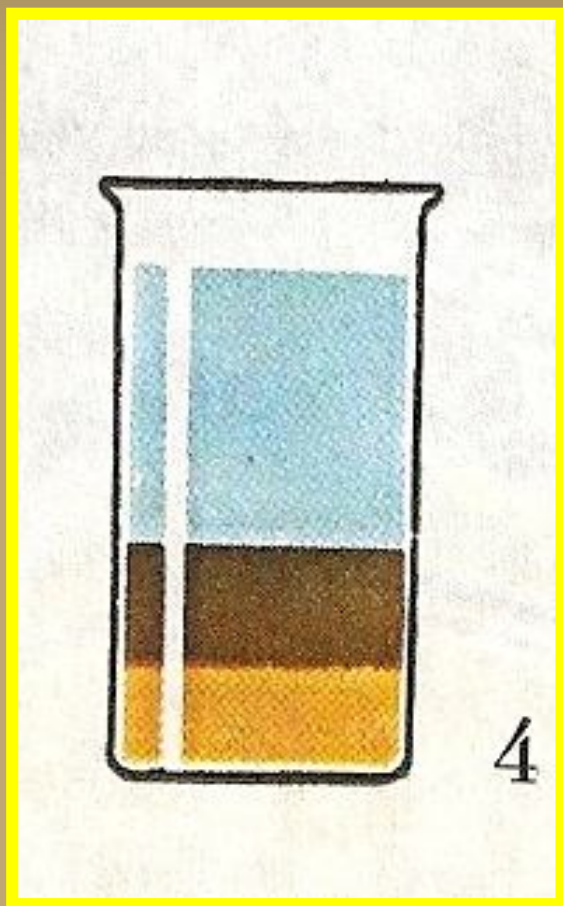
В почве есть
вода.

Опыт № 3



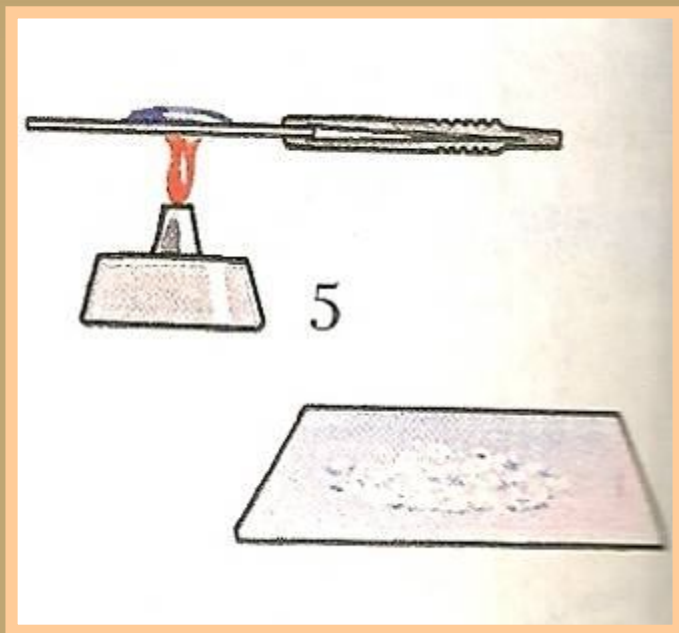
В почве есть перегной.

Опыт № 4



В почве есть
песок и глина

Опыт № 5



В почве есть
СОЛИ

ПЕСОК

ГЛИНА

ВОЗДУХ

СОСТАВ ПОЧВЫ

ПЕРЕГНОЙ

ВОДА

МИНЕРАЛЬНЫЕ СОЛИ